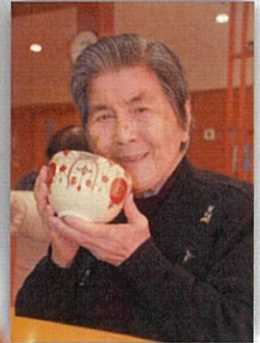
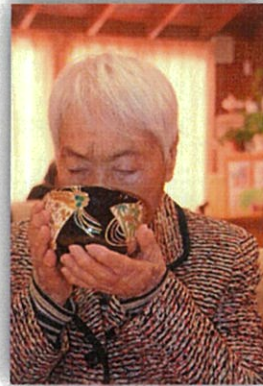


今年1年の無病息災を願って… 縁起最高の 甲辰！

きのえたつ

軽費老人ホーム 櫻の苑



大切に使用させていただきます♡



あけましておめでとうございます。ご家族の皆様、並びに地域の皆様のあたたかいご支援とご協力により、無事新しい年を迎えることができましたこと、厚く御礼申し上げます。

櫻の苑では、入居者様が今年一年元気に過ごせますようにとの願いを込め、「新年会」を開催いたしました。新年会では、着物を羽織ったスタッフによる茶道や民舞の披露をはじめ、今年の干支にちなんだ手作り獅子舞（辰年バージョン）で無病息災を祈願いたしました。

昨年末には、福島県南部地区郵便局長会様より地域貢献事業の一環といたしまして、当施設に車いす1台、木製スタッキングチェア5脚、バスタオル50枚を寄贈していただきました。感染症予防の観点から、関係スタッフのみの参加となりましたが、高齢者施設にはとてもありがたい品物をいただきまして入居者の皆様をはじめ、スタッフ一同とても喜んでいただいております。大切に使用させていただきます。

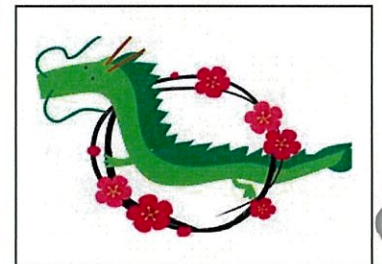
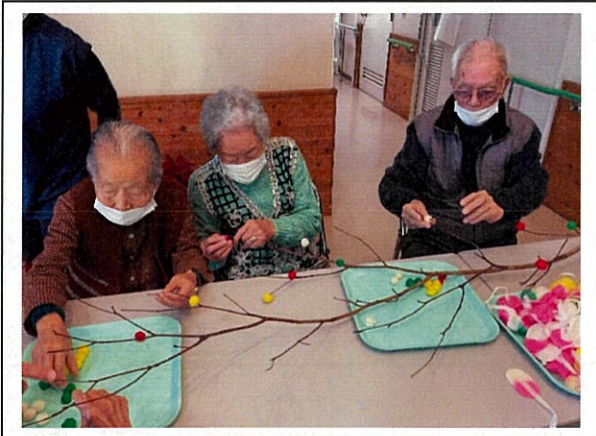
ご家族の皆様、地域の皆様から愛される「櫻の苑」になれるよう、気持ちを新たに邁進していく所存でございますので、今後ともご支援のほど何卒よろしくお願い申し上げます。

幸多き1年となりますように

軽費老人ホームケアハウスせせらぎ荘

団子さし

●1月12日(金)



明けましておめでとうございます。本年も、軽費老人ホームケアハウスせせらぎ荘入居者、職員ともによろしく願いたします。

せせらぎ荘では昨年新型コロナウイルス5類移行に伴いまして、面会がガラス越し面会から不織布マスク着用での対面での面会が出来るようになりました。(1度に面会者2名様まで)

令和5年10月より理学療法士による機能訓練を毎週水曜日に対象の入居者様に実施しております。ご好評で「身体が軽くなる」「今週は先生来るの?」という声が聞かれます。

新年を迎え1月12日に年中行事の1つである団子さしを行いました。皆さん真剣な表情で取り組まれていました。1月18日、19日には、入居者の皆様が楽しみにされている『仕出し弁当の日』を実施しました。感染症予防の観点から密を避けるため2回に分け実施しました。今回は矢祭町さかなやさんにご協力を頂き仕出し弁当を食べました。これからも職員一同、入居者様の顧客満足度の向上を目指して、いろいろな取り組みを行っていきたくと考えております。